

L'équipe de la MFR du Libournais

Direction - Secrétariat



Marine DAVY
Directrice



Anaïs CASSAGNE
Secrétaire
anaïs.cassagne@mfr.asso.fr



Jessica FAUREAU
Secrétaire
Jessica.faureau@mfr.asso.fr



Sophie MARESCAUX
Secrétaire - Comptable
Sophie.marescaux@mfr.asso.fr

L'équipe d'une MFR est composée de 18 salariés en moyenne. 55 % d'entre eux sont des formateurs/moniteurs qui assurent l'accompagnement éducatif et la formation des jeunes ou des stagiaires. Ils sont présents toute la journée et le soir à tour de rôle auprès des élèves. 45 % sont du personnel administratif et de service (secrétaire, cuisinier, entretien, ...) qui ont, également, un rôle éducatif important à jouer

Référent Social
Jessica FAUREAU

Référent RGDP
Sophie MARESCAUX

Référent Handicap
Christelle BRITEAU

Référent Qualité / Communication
Jean François TECHER

Référents Mobilité
Amandine SPINA
Christelle BRITEAU

Entretien-Restauration



Natacha LAMOTHE
Cuisinière



Angélique DIAZ
Agent d'entretien



Céline BEDAT
Agent d'Entretien



Maryline SIMONET
Agent d'entretien



Jean Philippe ALBERT
Homme d'entretien

AESH



Christelle BRITEAU
AESH



Ophélie DECIS
Surveillante - Animatrice



Corinne CAHEUX
Surveillante - Animatrice



Mathieu DUFLY
Sureveillant - Animateur



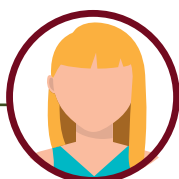
Sébastien PINEL
Animateur

Surveillance - Animation

Formation



Marine DAVY
Responsable
Pédagogique - FI



Catherine MAGEAUD
Monitrice - Formatrice



Maeva AUDUBERT
Monitrice - Formatrice



Amandine SPINA
Monitrice - Formatrice



Stéphanie HEIL
Monitrice - Formatrice



Jean Pierre DOHIN
Moniteur - Formateur



Laure RAYNAUD
Responsable FC et
Apprentissage



Florence HIVERT
Monitrice - Formatrice



Laurella MAGDALLOU
Monitrice - Formatrice



Jean François TECHER
Moniteur - Formateur



Solène GUICHEMER
Monitrice - Formatrice



Michel SENIL
Moniteur - Formateur